

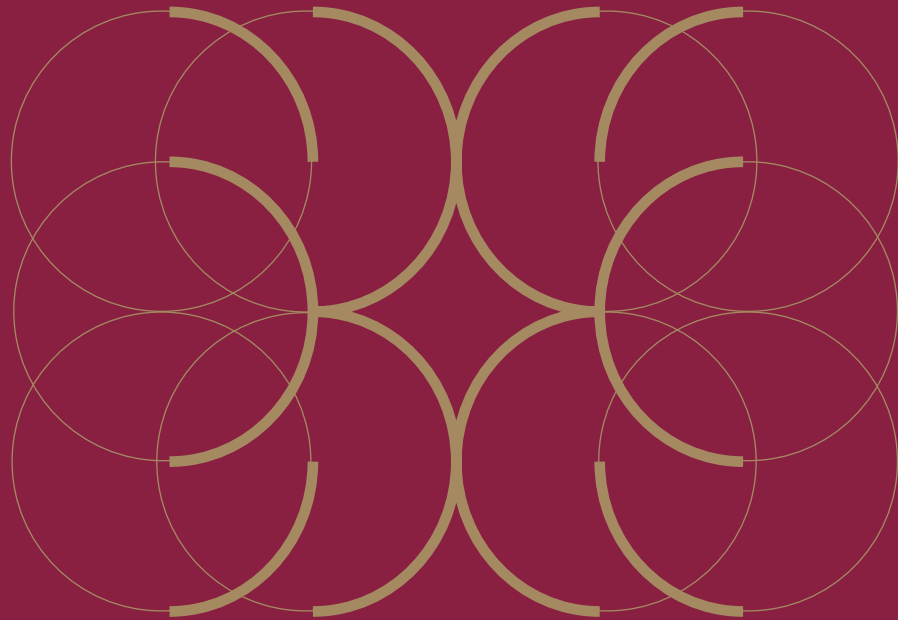


niematerialne
dziedzictwo kulturowe

Karta znaku

WERSJA 1.0 / GRUDZIEŃ 2019

OPRACOWAŁO STUDIO **dinksy**



1

znak

1.1

Architektura marki

Marka niematerialnego dziedzictwa kulturowego ma dwa poziomy. Pierwszym, podstawowym to znak niematerialnego dziedzictwa kulturowego, na drugim poziomie są znaki krajowej listy niematerialnego dziedzictwa kulturowego oraz krajowego rejestru dobrych praktyk. Sygnety wszystkich znaków mają równą szerokość.

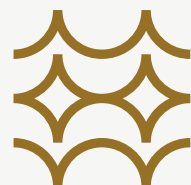
Znaki niematerialnego dziedzictwa kulturowego i krajowej listy niematerialnego dziedzictwa kulturowego mają kolor złoty, natomiast krajowy rejestr dobrych praktyk jest w kolorze bordo.

ZNAK GŁÓWNY

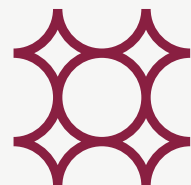


niematerialne
dziedzictwo kulturowe

ZNAKI DODATKOWE



krajowa lista niematerialnego
dziedzictwa kulturowego



krajowy rejestr
dobrych praktyk



Pantone 7558C
CMYK: 31 47 92 27
RGB: 151 113 36
HEX: #977124



Pantone 208 C
CMYK: 29 96 48 33
RGB: 139 30 65
HEX: #8a1e41

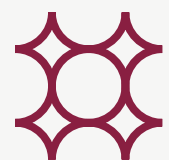
Kompozycja znaku pozioma



niematerialne
dziedzictwo kulturowe

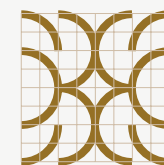


krajowa lista niematerialnego
dziedzictwa kulturowego

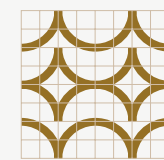


krajowy rejestr
dobrych praktyk

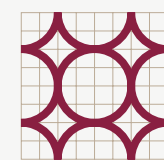
KONSTRUKCJA ZNAKÓW NA SIATCE



niematerialne
dziedzictwo kulturowe



krajowa lista niematerialnego
dziedzictwa kulturowego



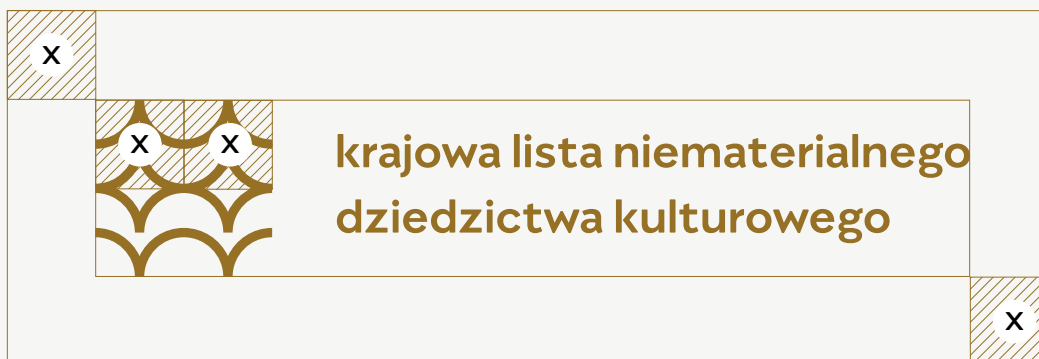
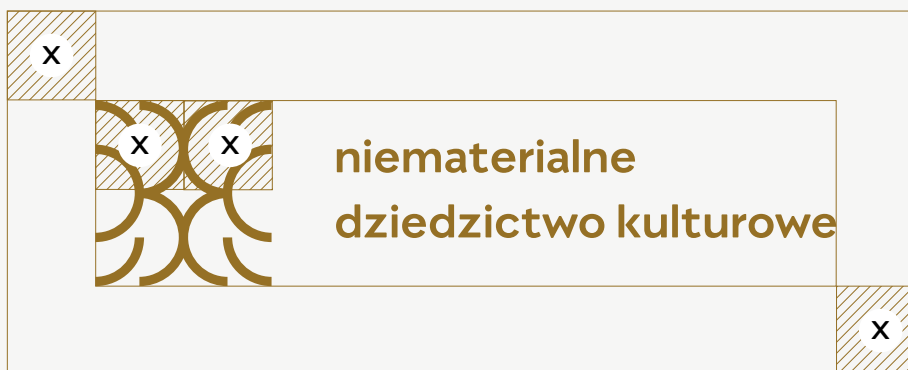
krajowy rejestr
dobrych praktyk

1.3

Pole ochronne znaku poziomego

Stanowi strefę koło znaku, którą nie należy naruszać elementami graficznymi, typografią czy też innymi logotypami.

Jest również najmniejszą odległość logotypu od krawędzi użytku. Jej wielkość to domyślny kwadrat o stronach równej połowy szerokości sygnetu znaków.



Kompozycja znaku pionowa



niematerialne
dziedzictwo kulturowe

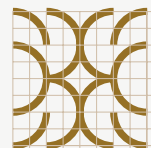


krajowa lista niematerialnego
dziedzictwa kulturowego

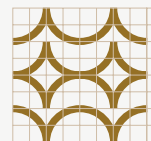


krajowy rejestr
dobrych praktyk

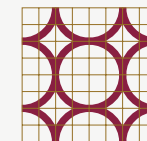
KONSTRUKCJA ZNAKÓW NA SIATCE



niematerialne
dziedzictwo kulturowe



krajowa lista niematerialnego
dziedzictwa kulturowego



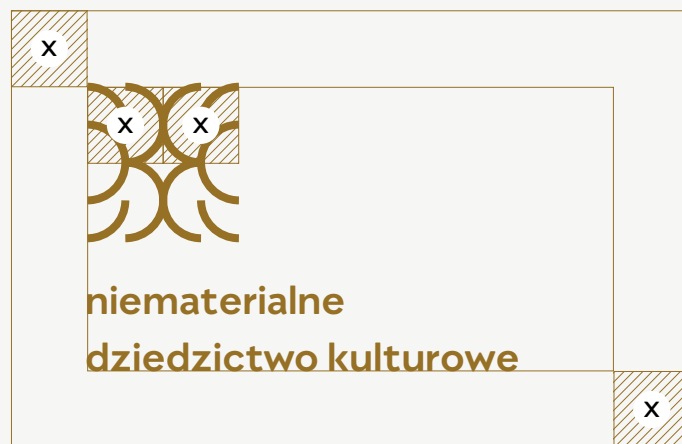
krajowy rejestr
dobrych praktyk

1.5

Pole ochronne znaku pionowego

Stanowi strefę koło znaku, którą nie należy naruszać elementami graficznymi, typografią czy też innymi logotypami.

Jest również najmniejszą odległość logotypu od krawędzi użytku. Jej wielkość to domyślny kwadrat o stronach równej połowy szerokości sygnetu znaków.

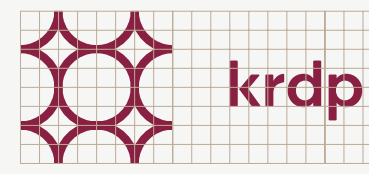
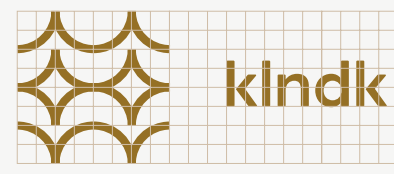
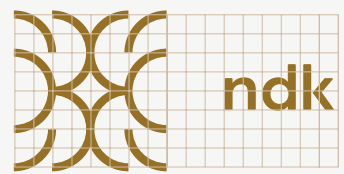


1.6

Zapis skrócony
znaku



KONSTRUKCJA ZNAKÓW NA SIATCE

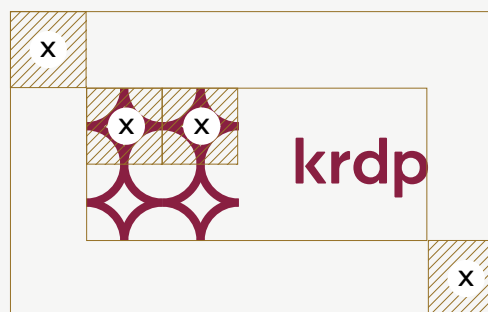
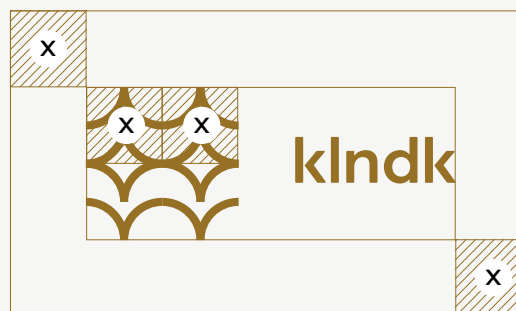
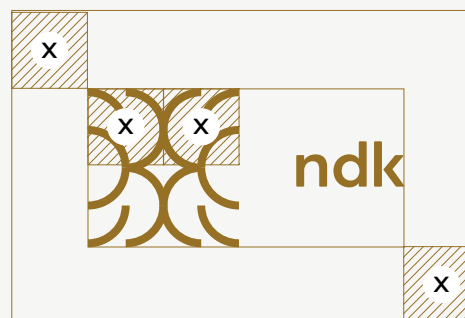


1.7

Pole ochronne znaku o zapisie skróconym

Stanowi strefę koło znaku, którą nie należy naruszać elementami graficznymi, typografią czy też innymi logotypami.

Jest również najmniejszą odległość logotypu od krawędzi użytku. Jej wielkość to domyślny kwadrat o stronach równej połowy szerokości sygnetu znaków.



1.8

Znak na tle innym niż białe

Umieszczając znaki na tło o kolorze innym, niż biały kierujemy się zasadą odpowiedniego kontrastu pomiędzy znakiem a tłem.

Na tle odpowiadającym 30% szarości można użyć znaków kolorowych, na ciemniejszym tle trzeba stosować znaki w negatywie.

15%



**niematerialne
dziedzictwo kulturowe**



**krajowy rejestr
dobrych praktyk**

60%



**niematerialne
dziedzictwo kulturowe**



**krajowy rejestr
dobrych praktyk**

30%



**niematerialne
dziedzictwo kulturowe**



**krajowy rejestr
dobrych praktyk**

90%



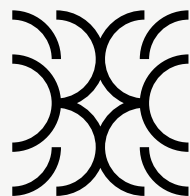
**niematerialne
dziedzictwo kulturowe**



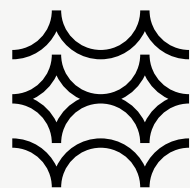
**krajowy rejestr
dobrych praktyk**

Znak achromatyczny

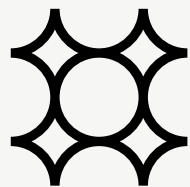
Jeżeli sposób reprodukcja znaku np. pieczętka, fax lub ilość kolorów użytku nie pozwala na zastosowanie znaku kolorowego, wówczas stosujemy znak w wersji achromatycznej.



**niematerialne
dziedzictwo kulturowe**



**krajowa lista niematerialnego
dziedzictwa kulturowego**



**krajowy rejestr
dobrych praktyk**

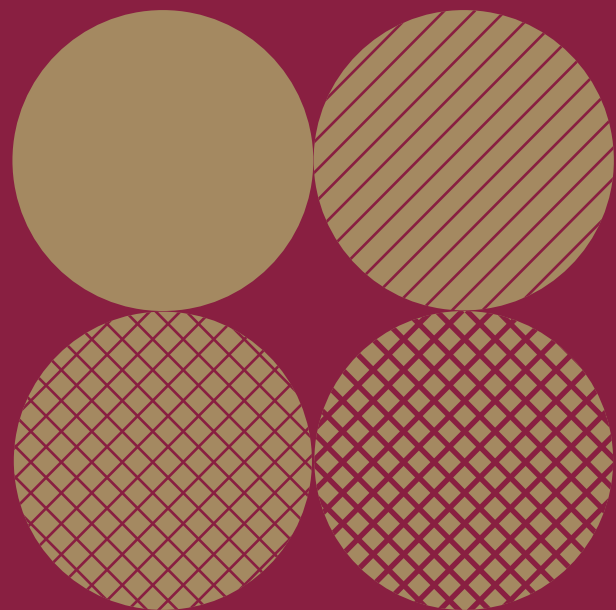
1.10

Zestawienie ze znakiem NID

Używając któregoś ze znaków niematerialnego dziedzictwa kulturowego razem ze znakiem Narodowego Instytutu Dziedzictwa, wyrównujemy wysokości wszystkich znaków.

Odstępy między znakami powinny być równe albo większe od szerokości sygnetu danego znaku niematerialnego dziedzictwa narodowego.





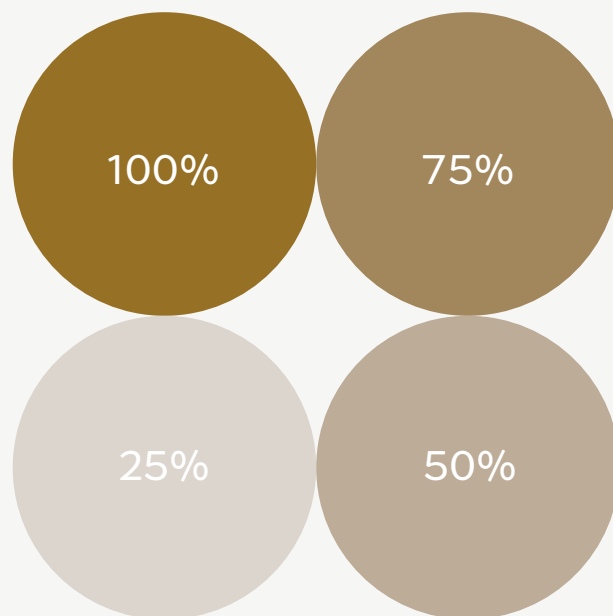
2

kolorystyka

2.1

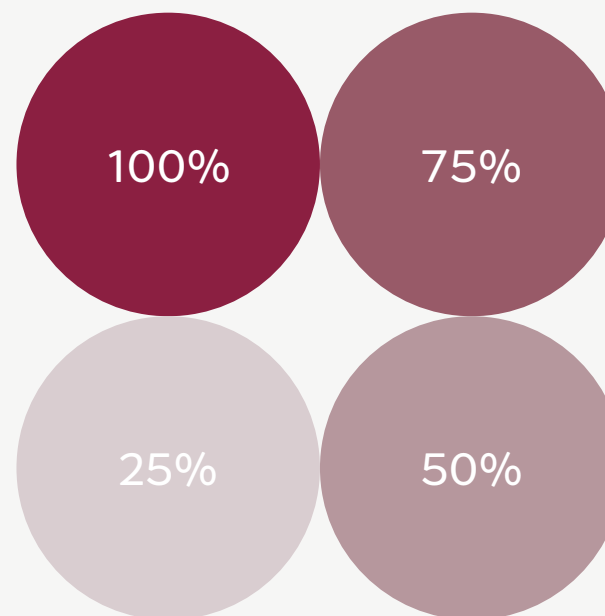
Kolorystyka podstawowa

Podstawową paletą kolorów identyfikacji niematerialnego dziedzictwa kulturowego to 2 kolory – złoty, symbolizujący bogactwo dorobku kulturowego i bordo, nawiązujący do kolorystyki Narodowego Instytutu Dziedzictwa.



ZŁOTY

Pantone 7558C
CMYK: 31 47 92 27
RGB: 151 113 36
HEX: #977124



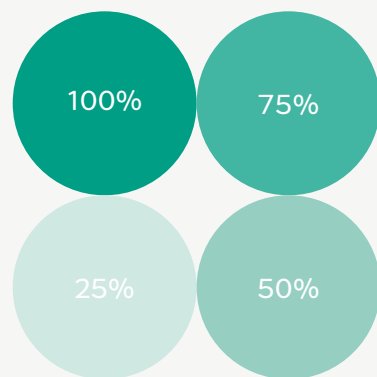
BORDO

Pantone 208 C
CMYK: 29 96 48 33
RGB: 139 30 65
HEX: #8a1e41

2.2

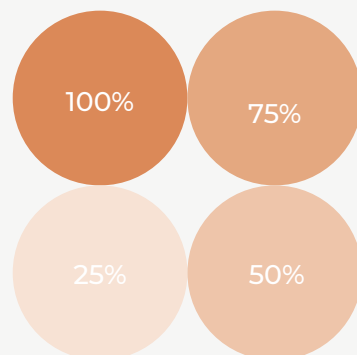
Kolorystyka dodatkowa

W razie potrzeby można skorzystać z kolorów palety dodatkowej. Kolory dodatkowe jednak nie powinny być bardziej dominujące od kolorów podstawowych.



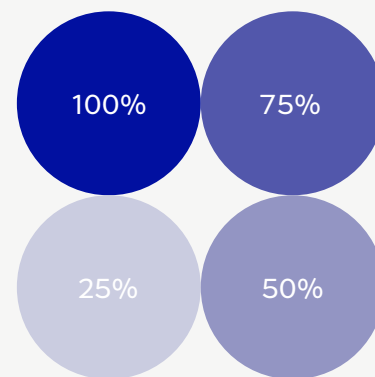
ZIELONY

Pantone 339C
CMYK: 92 1 59 0
RGB: 0 158 132
HEX: #009e84



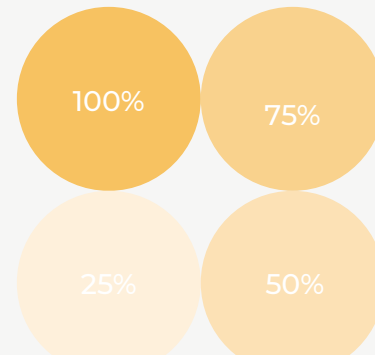
MORELOWY

Pantone 7576C
CMYK: 12 53 68 2
RGB: 219 137 88
HEX: #db8958



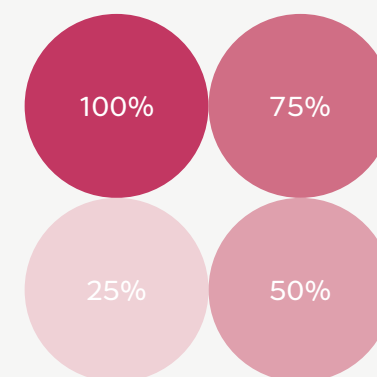
GRANATOWY

Pantone 072C
CMYK: 100 90 12 2
RGB: 0 15 159
HEX: #000f9f



ŻÓŁTY

Pantone 141C
CMYK: 3 27 69 0
RGB: 247 194 98
HEX: #f7c262



AMARANTOWY

Pantone 7635C
CMYK: 19 89 39 6
RGB: 194 55 98
HEX: #c23762



3

typografia

Krój podstawowy

Podstawowym krojem używanym zarówno do tekstów ciągłych i do nagłówków to Migrena Grotesque, zaprojektowana przez Mateusza Machalskiego.

Duża średnia wysokość kroju i miękie zakończenia kreski sprawiają, że font jest dobrze czytelny w małych wielkościach i w nagłówkach ma przyjazny charakter .

Font Migrena Grotesque jest do nabycia na stronach

capitalics.wtf/en/buy/migrena-grotesque

<https://www.myfonts.com/fonts/borutta/migrena-grotesque/>

Migrena Grotesque

AUTOR - Mateusz Machalski

REGULAR 18/24PT

Niematerialne dziedzictwo kulturowe (ang. Intangible Cultural Heritage) – przekazywane z pokolenia na pokolenie praktyki, wiedza, wyobrażenia, idee i wartości, umiejętności, tradycje, przekazy, ale też związane z nimi artefakty, przedmioty i miejsca.

REGULAR 14/21PT

Niematerialne dziedzictwo kulturowe (ang. Intangible Cultural Heritage) – przekazywane z pokolenia na pokolenie praktyki, wiedza, wyobrażenia, idee i wartości, umiejętności, tradycje, przekazy, ale też związane z nimi artefakty, przedmioty i miejsca.

REGULAR 10/15PT

Niematerialne dziedzictwo kulturowe (ang. Intangible Cultural Heritage) – przekazywane z pokolenia na pokolenie praktyki, wiedza, wyobrażenia, idee i wartości, umiejętności, tradycje, przekazy, ale też związane z nimi artefakty, przedmioty i miejsca.

WACHLARZ KROJÓW

AAAAA AAAA

ZNAKI CHARAKTERYSTYCZNE

a k g

R K C

Krój zastępczy

Jeżeli z powodów technicznych lub licencyjnych nie można użyć kroju Migrena Grotesque, zastępujemy go krojem Montserrat o podobnych proporcjach i konstrukcji znaków.

Font jest do pobrania w bibliotece fontów Google.

<https://fonts.google.com/specimen/Montserrat>

Montserrat

AUTOR - Julieta Ulanovsky

MEDIUM 18/24PT

Niematerialne dziedzictwo kulturowe (ang. Intangible Cultural Heritage) – przekazywane z pokolenia na pokolenie praktyki, wiedza, wyobrażenia, idee i wartości, umiejętności, tradycje, przekazy, ale też związane z nimi artefakty.

MEDIUM 14/21PT

Niematerialne dziedzictwo kulturowe (ang. Intangible Cultural Heritage) – przekazywane z pokolenia na pokolenie praktyki, wiedza, wyobrażenia, idee i wartości, umiejętności, tradycje, przekazy, ale też związane z nimi artefakty, przedmioty i miejsca.

REGULAR 10/15PT

Niematerialne dziedzictwo kulturowe (ang. Intangible Cultural Heritage) – przekazywane z pokolenia na pokolenie praktyki, wiedza, wyobrażenia, idee i wartości, umiejętności, tradycje, przekazy, ale też związane z nimi artefakty, przedmioty i miejsca.

WACHLARZ KROJÓW

AAAAAAAAAA

ZNAKI CHARAKTERYSTYCZNE

a k g
R K G



4

ornamenty

4.1

Ornamenty NDK

Elementem wtórnym identyfikacji to ornamenty/ symbole skonstruowane z ćwierćokręgów, tak samo jak sygenty znaków.

Dla łatwego posługiwania się nimi, ornamenty są zebrane w font o 6 stopniach grubości linii NDK Ornamenty.

ZNAK	a	b	c	d	h	m	n	s	u	x
GRUBOŚĆ 1										
GRUBOŚĆ 2										
GRUBOŚĆ 3										
GRUBOŚĆ 4										
GRUBOŚĆ 5										
GRUBOŚĆ 6										

4.2

Przykładowe kombinacje ornamentów

Kombinując ornamenty można stworzyć różnorodne patterny. Oto kilka przykładowych kombinacji.

