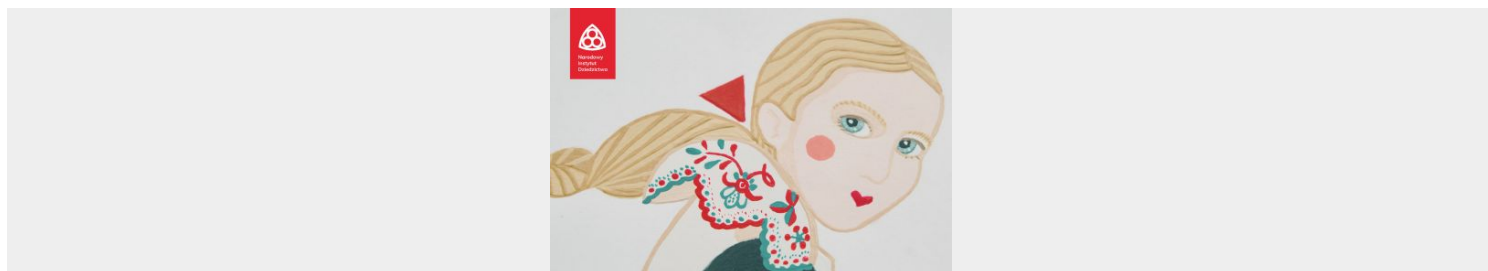


# SKARBY FRANCISZKA KOTULI

Posted on 11 września 2023



Zapraszamy dużych i małych do świata niezwyklej kolekcji skarbów Muzeum Etnograficznego w Rzeszowie. Możecie tu odkryć niezwykle przedmioty, które były latami gromadzone i opisywane przez Franciszka Kotulę, założyciela muzeum. Nie są to zwykłe rzeczy - każda z nich to osobna opowieść, ukryta we wzorach, surowcach i sekretach dawnego rzemiosła. W rzeszowskim Muzeum Etnograficznym możecie podziwiać bogatą kolekcję wytworów rzemiosła i wzornictwa ludowego. Jeśli już zdążyliście ją zobaczyć, zapraszamy do kreatywnej zabawy byście mogli sprawdzić swoją wiedzę i wyobraźnię. A jeśli daleko wam w podkarpackie strony już teraz zajrzyjcie do muzealnych zakamarków i odkryjcie kilka z nich. Patronat nad projektem objął Narodowy Instytut Dziedzictwa.

## Co należy zrobić?

Pobierzcie karty z zadaniami i wydrukujcie je w kolorze na drukarce (format A3). Kartę pt. „Przebieralnia” wydrukujcie na grubszym, matowym papierze (na przykład 220 gram). Do tej zabawy będziecie potrzebować nożyczek, kleju, igły i nitki. Do pracy z pozostałymi kartami wystarczy tylko kolorowe kredki i miejsce do pracy. Zaczynamy!

## Jak zajrzeć do muzealnej kolekcji?

Każda zabawa to odkrywanie innego zakamarka rzeszowskiego Muzeum Etnograficznego. Jeśli chcecie dowiedzieć się więcej na temat przedmiotów związanych z naszymi zadaniami zajrzyjcie na [www.muzeumetnograficzne.rzeszow.pl](http://www.muzeumetnograficzne.rzeszow.pl)

- **Zabawa pt. „Piec kaflowy”**

Do pobrania: [Kafle](#)

<https://www.muzeumetnograficzne.rzeszow.pl/2023/08/29/egzotyczny-piec-z-ciekawa-historia/>

- **Zabawa pt. „Przebieralnia”**

Do pobrania: [Przebieralnia](#)

<https://www.muzeumetnograficzne.rzeszow.pl/2023/08/22/stroj-rzeszowski-w-pigulce/>

- **Zabawa pt. „Wzornictwo”**

Do pobrania: [Wzornictwo - haft](#)

<https://www.muzeumetnograficzne.rzeszow.pl/2023/09/01/z-laki-na-zapaske/>

### **Chcecie pochwalić się swoimi pracami?**

Sfotografujcie je i wyślijcie do rzeszowskiego Muzeum Etnograficznego na adres: [jsos@muzeum.rzeszow.pl](mailto:jsos@muzeum.rzeszow.pl). Napiszcie, która zabawa jest waszą ulubioną. Muzealnicy uwielbiają listy!

Zabawy pt. „Skarby Franciszka Kotuli” zostały opracowane i zilustrowane przez Monikę Michaluk - autorkę publikacji dla dzieci, wystaw i programów edukacyjnych. Projekt został zrealizowany w ramach Stypendium Ministra Kultury i Dziedzictwa Narodowego. Wydawcą projektu jest Muzeum Okręgowe w Rzeszowie, a partnerem Muzeum Etnograficzne im. F. Kotuli w Rzeszowie. Patroni honorowi: Narodowy Instytut Dziedzictwa, Narodowe Centrum Kultury.